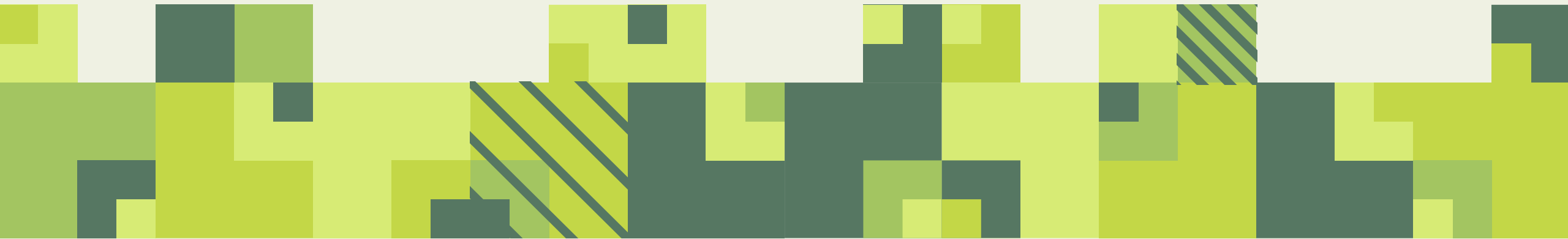


Quels leviers pour favoriser la diversification des cultures (réglementaires, organisationnels, financiers ou autres) ?

Hervé Guyomard (INRAE), Léo Berte (Chartres Métropole), Thierry Bordin (association LEGGO)



Paiements pour services environnementaux - Chartres Métropole

Contexte :

1. Agriculture très spécialisée
2. Qualité de l'eau dégradée vis-à-vis des nitrates
3. Vulnérabilité aux produits phytosanitaires

Premier plan d'actions sur le territoire en 2014 :

- ⇒ Très peu de marge de manœuvre sur les systèmes aussi peu diversifiés
- ⇒ Nécessité de diversification identifiée par tous mais trop difficile à appliquer



Paiements pour services environnementaux - Chartres Métropole

Co-construction du PSE :

Demande :

- Un PSE simple
- Pas de pénalité
- Visibilité à court et moyen terme
- Cohérence économique

2 Indicateurs :

- ⇒ Pourcentage de diversification de culture bas impact
- ⇒ Fertilisation minérale

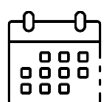
Une fois la diversification lancée, le plan d'action prend le relai :

- ⇒ Développement d'intercultures piège à nitrate
- ⇒ Accompagnement au désherbage
- ⇒ Travail sur le système de cultures
- ⇒ Accompagnement technique spécifique aux cultures du PSE
- ⇒ Pérennisation des filières

Association LEGGO – Légumineuses à graines Grand Ouest



- Accompagner la structuration de filières à base de légumineuses à graines pour l'alimentation humaine



Depuis
2020



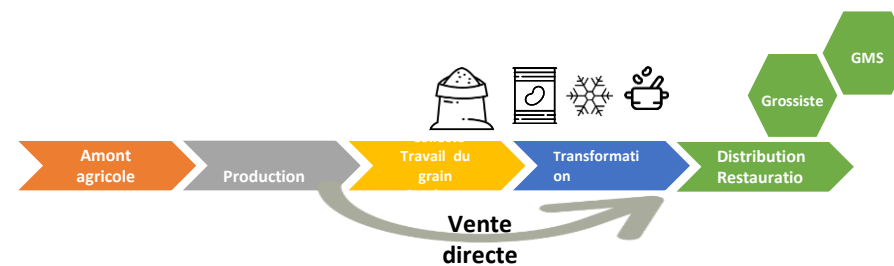
**BRETAGNE
PAYS DE LA LOIRE
NORMANDIE
CENTRE VAL DE LOIRE**



75 adhérents et
partenaires
&

Des forces vives des
Chambres d'agriculture
du Grand Ouest
(animation, expertise)

Le réseau LEGGO
une vingtaine de métiers du champ à l'assiette



Julie RIO - 07 85 35 24 22

Peggy BOUCHEZ - 06 83 89 04 41

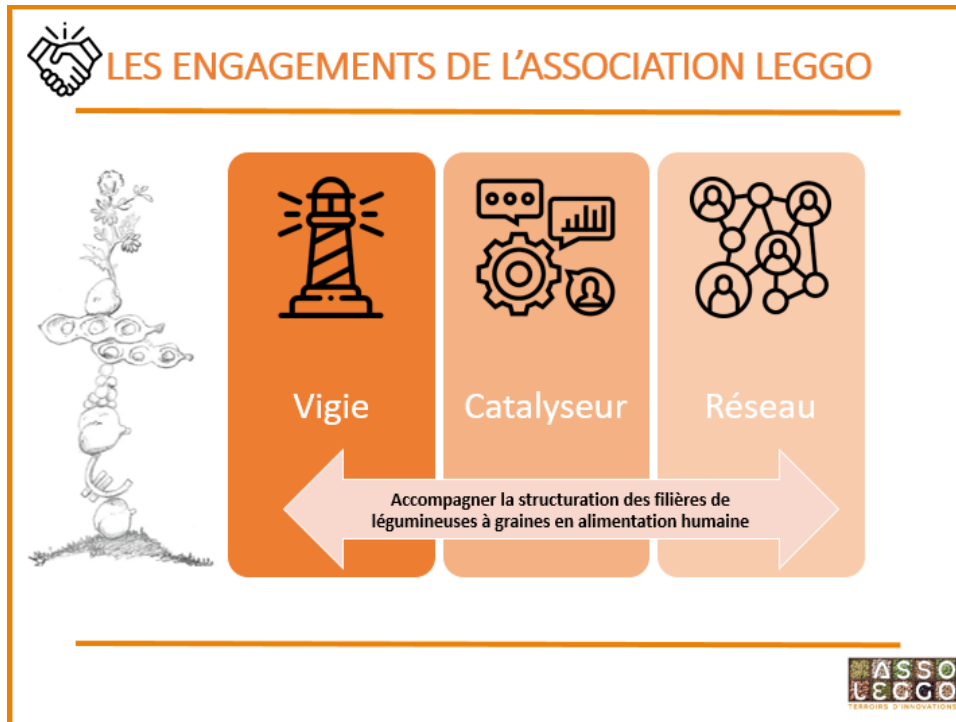
Antoine RONDEAU - 06 89 35 99 90

Thierry BORDIN - 06 71 90 64 99

Association LEGGO – Légumineuses à graines Grand Ouest



- Accompagner la structuration de filières à base de légumineuses à graines pour l'alimentation humaine



L'AMBITION DU COLLECTIF



S'organiser collectivement
pour reterritorialiser le **marché**
des protéines végétales pour
l'alimentation humaine



Rassembler des acteurs engagés
de tous les métiers
dans le Grand Ouest
du champ à l'assiette



Relever les enjeux de
l'acceptation à produire &
du consentement à payer

Nos actions sur le territoire pour servir notre ambition



Capitalisation/Observatoire/ mise en relation / structuration



Faisabilité pédologique pois de printemps (sans accès à l'eau)

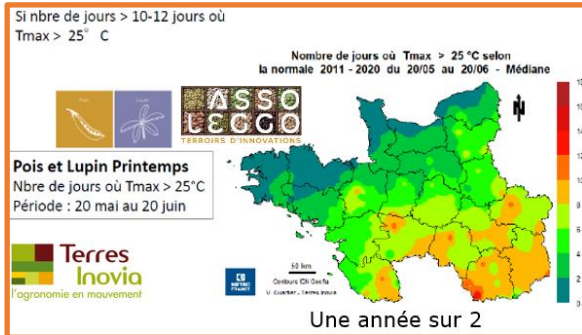
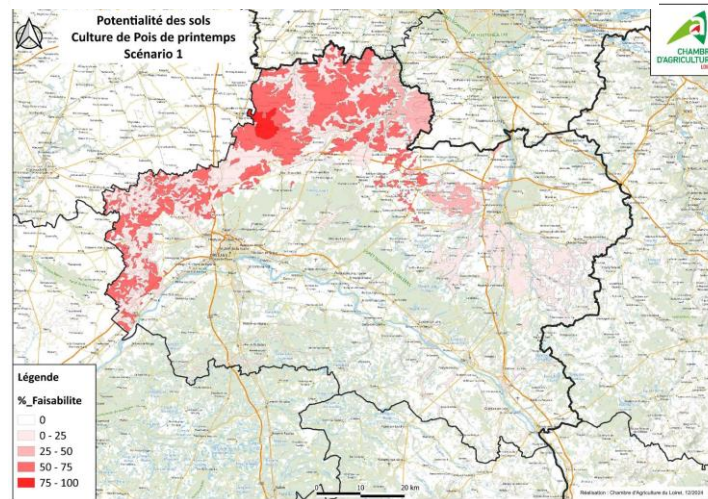
sol épais (> à 80 cm)

sol non sableux et très « légers » (S, SA, SL, LS, LLS, LL) + sol très argileux (> 50 % d'argiles) : **exclu**

sol sain ou faiblement hydromorphe

pH > 6

Faisabilité pédologique du Pois de printemps : test sur le Loiret, 55 000Ha; 8,2 % du territoire)



Carte de faisabilité Centre val de Loire



Travailler ensemble via les démonstrateurs de création de filière de l'association LEGGO

Dispositif permettant l'exploration de la capacité d'un territoire à produire et valoriser des nouvelles productions de légumineuses du champ à l'assiette

