

BAG'AGES - Bassin Adour Garonne : quelles performances des pratiques AGroécologiquES ?



Agriculture de conservation



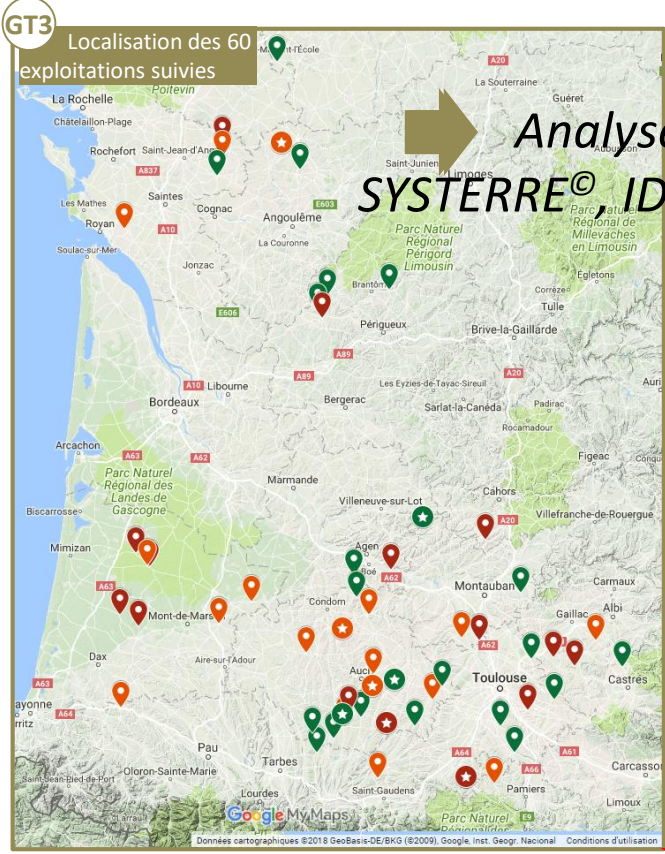
Rotations et Cultures intermédiaires multiservices



Agroforesterie

Période : 2016-2021

Financements :



- Impacts économiques et environnementaux des pratiques agroécologiques
- Analyse des performances agroécologiques des exploitations
- Analyse des freins-atouts à la réussite des pratiques

GT3 Performances des systèmes de pratiques et agroécologiques à l'échelle de l'exploitation agricole

Parcelles communes Indicateurs / Mesures

Clarification des effets de pratiques agroécologiques sur le cycle de l'eau

Pratiques Données économiques

GT1 Analyse des processus à l'échelle de la parcelle agricole

Partition infiltration – ruissellement
Stockage d'eau (réservoir utilisable)
Transferts de polluants

Fonctionnement biologique (mycorhizes, pression adventice)

Démarche reposant sur :

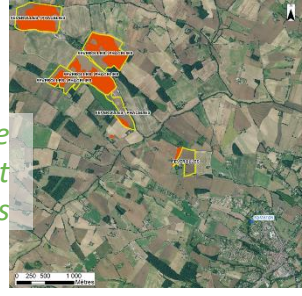
- Binômes Agriculteurs / Conseillers : 15 parcelles instrumentées localisées chez des agriculteurs prenant part à l'expérimentation
- 13 partenaires de la recherche et du développement agricole
- Couplage entre expérimentations (au champ, en laboratoire) et modélisation

Données Formalismes

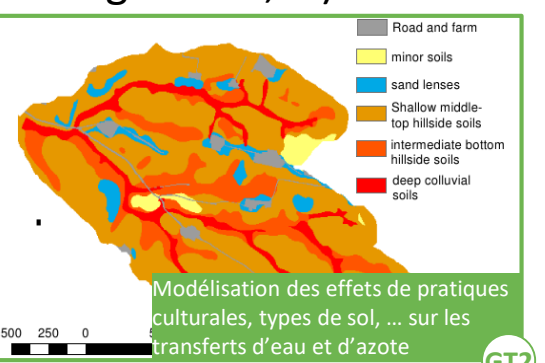
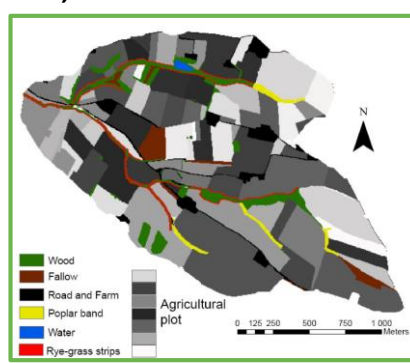
GT2 Modélisation à l'échelle du bassin versant

Cartographie et caractérisation des couverts végétaux

Localisation par analyse d'images des parcelles recevant des cultures intermédiaires



Scenarii de mise en œuvre de pratiques agroécologiques (spatialisation des systèmes de culture, effets des formations ligneuses, ...)



Partenaires



Contacts :
Coordination BAG'AGES
Lionel Alletto (lionel.alletto@inrae.fr)
Julie Constantin (julie.constantin@inrae.fr)