

Evaluation du bien-être animal

Contexte et outils d'évaluation



Anne AUPIAIS



Contexte

- 👁 1992 : définition du bien-être animal par le FAWC = respecter les « 5 libertés » de l'animal
- 👁 A partir de 1998 : réflexions au niveau européen (COST 846 « Measuring and Monitoring of Farm Animal Welfare », divers projets nationaux) sur des outils d'évaluation du bien-être des animaux d'élevage :
 - 👁 des indicateurs sont retenus pour évaluer le bien-être chez les bovins
 - 👁 des réflexions autour des objectifs d'une évaluation du bien-être des animaux de ferme pour les différents acteurs
- 👁 2004 : la Commission Européenne finance le projet Welfare Quality dont le premier objectif est de mettre en place un label standardisé sur le bien-être des animaux de ferme

Evaluer le bien-être : quels objectifs ?

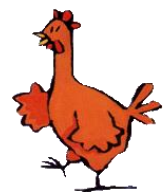
- 🦋 l'évaluation du bien-être de manière holistique...
 - 🦋 méthode avec agrégation de critères. Exemple : projet européen Welfare Quality®
 - 🦋 méthode avec des mesures Iceberg (mesures qui paraissent les plus pertinentes). Exemple : projet ACTA sur l'évaluation du bien-être des vaches laitières
- 🦋 ... ou la gestion des risques qui ont été identifiés comme majeurs (EFSA)
 - 🦋 utilisation de mesures donnant une information sur le niveau de maîtrise de ces risques

Les principaux objectifs de Welfare Quality

- Développer un système européen d'évaluation du bien-être des bovins, porcs et volailles (en ferme, durant le transport & l'abattage)
- Le transformer en un système européen d'information sur le bien-être animal information disponible sur le produit
- Développer des stratégies d'amélioration du bien-être : base pour un outil de diagnostic



Élaborer **un modèle d'évaluation globale**
du bien-être animal



Identifier le «cahier des charges» qui découle de l'objectif

- ☞ L'outil d'évaluation du bien-être doit être :
 - ☺ transparent,
 - ☺ sur les résultats plutôt que sur les moyens,
 - ☺ 1 journée max...

Définir les critères de durabilité

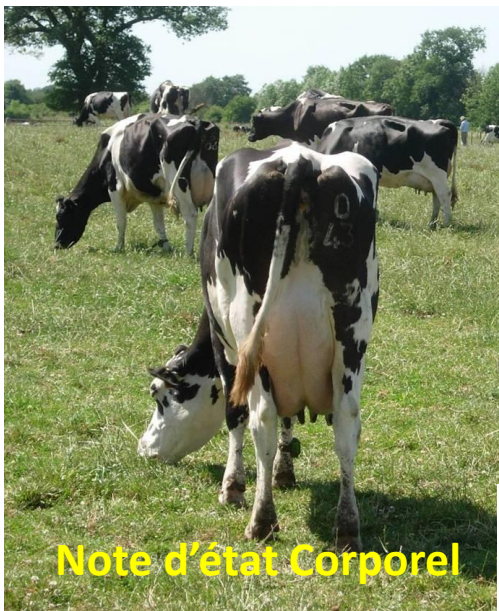


Définir les critères de durabilité

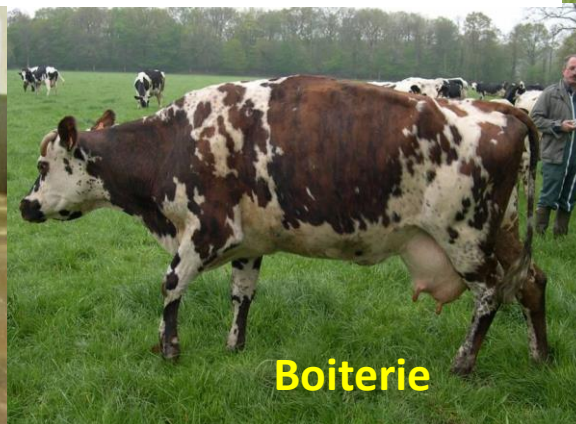
12 CRITERES



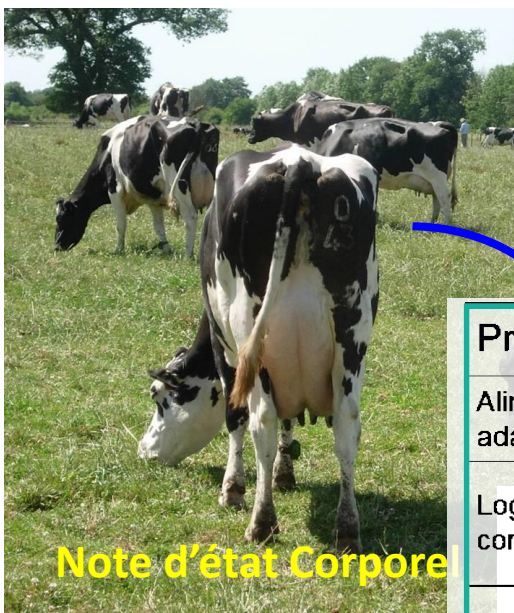
Choisir / développer les indicateurs pour évaluer la conformité des élevages aux critères



Environ 40 mesures ont été retenues pour couvrir tous les critères



Choisir / développer les indicateurs pour évaluer la conformité des élevages aux critères



Principes	Critères
Alimentation adaptée	1. Absence de faim prolongée
	2. Absence de soif prolongée
	3. Confort autour du repos
Logement correct	4. Confort thermique
	5. Facilité de déplacement
	6. Absence de blessures
Bonne santé	7. Absence de maladies
	8. Absence de douleur causée par les pratiques d'élevage
	9. Expression des comportements sociaux
Comportement approprié	10. Expression des autres comportements
	11. Bonne relation Homme-Animal
	12. Absence de peur (en général)

