



# ITAVI

L'INSTITUT TECHNIQUE DES FILIÈRES  
AVICOLE, CUNICOLE ET PISCICOLE



**Aspects méthodologiques :**

## Interactions avec des acteurs dans le cadre d'approches participatives

*D'après Lairez, Feschet et al., 2015*

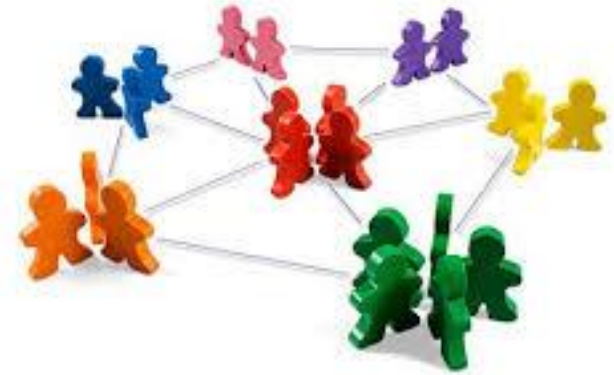
I. Bouvarel



# La participation

Fait référence à toutes les démarches impliquant des **groupes sociaux « concernés »** :

- Affectés ou qui affectent
- Nécessaires à la mise en place de solutions
- ...



La participation apporte un certain enracinement local, permet souvent de renforcer l'adhésion de la population aux orientations choisies (*Rey-Valette et al., 2011*)



Un spécialiste disposant d'une **compétence particulière** mais ne faisant pas partie des groupes sociaux concernés par le système étudié.



# La démarche participative



= implication active du public aux processus décisionnels.

Le concepteur et le public concerné prennent la décision finale

≠ **Consultation**



Demander l'avis de plusieurs personnes sans que celles-ci ne soient amenées à se rencontrer.

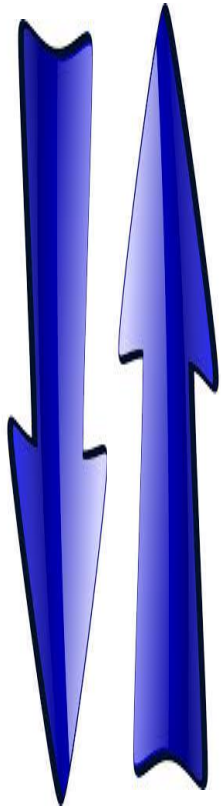
Le concepteur prend la décision finale

Plus simple à réaliser MAIS risque de ne pas répondre aux enjeux locaux



# Approches descendantes et ascendantes

experts



groupes sociaux  
concernés

- **Consultation ou conciliation d'experts**

Méthode ACV

Outil d'évaluation de la durabilité des systèmes d'élevage porcin - Q-PorkChains

- **Co-construction experts et groupes sociaux concernés**

Outil d'évaluation de la durabilité des systèmes aquacoles – EVAD

Outil d'évaluation de la durabilité des filières avicoles – OVALI Sustainability for poultry

- **Consultation entre groupes sociaux concernés**

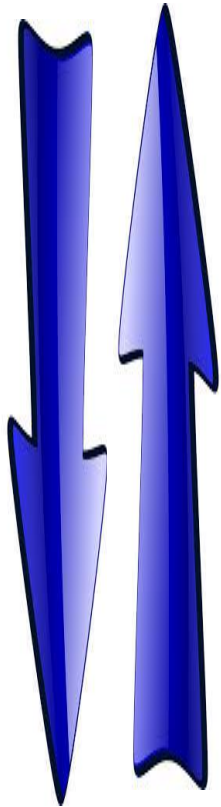
Agendas 21

DURALIM Alimentation durable des animaux d'élevage



# Approches descendantes et ascendantes

experts



groupes sociaux  
concernés

- **Consultation ou conciliation d'experts**

Standardiser

Les groupes sociaux concernés ne sont pas consultés

- **Co-construction experts et groupes sociaux concernés**

Les groupes sociaux concernés prennent part à la décision

Chronophage et délicate à mettre en place

- **Consultation entre groupes sociaux concernés**

Risque de manquer de structuration de l'information et de rigueur scientifique

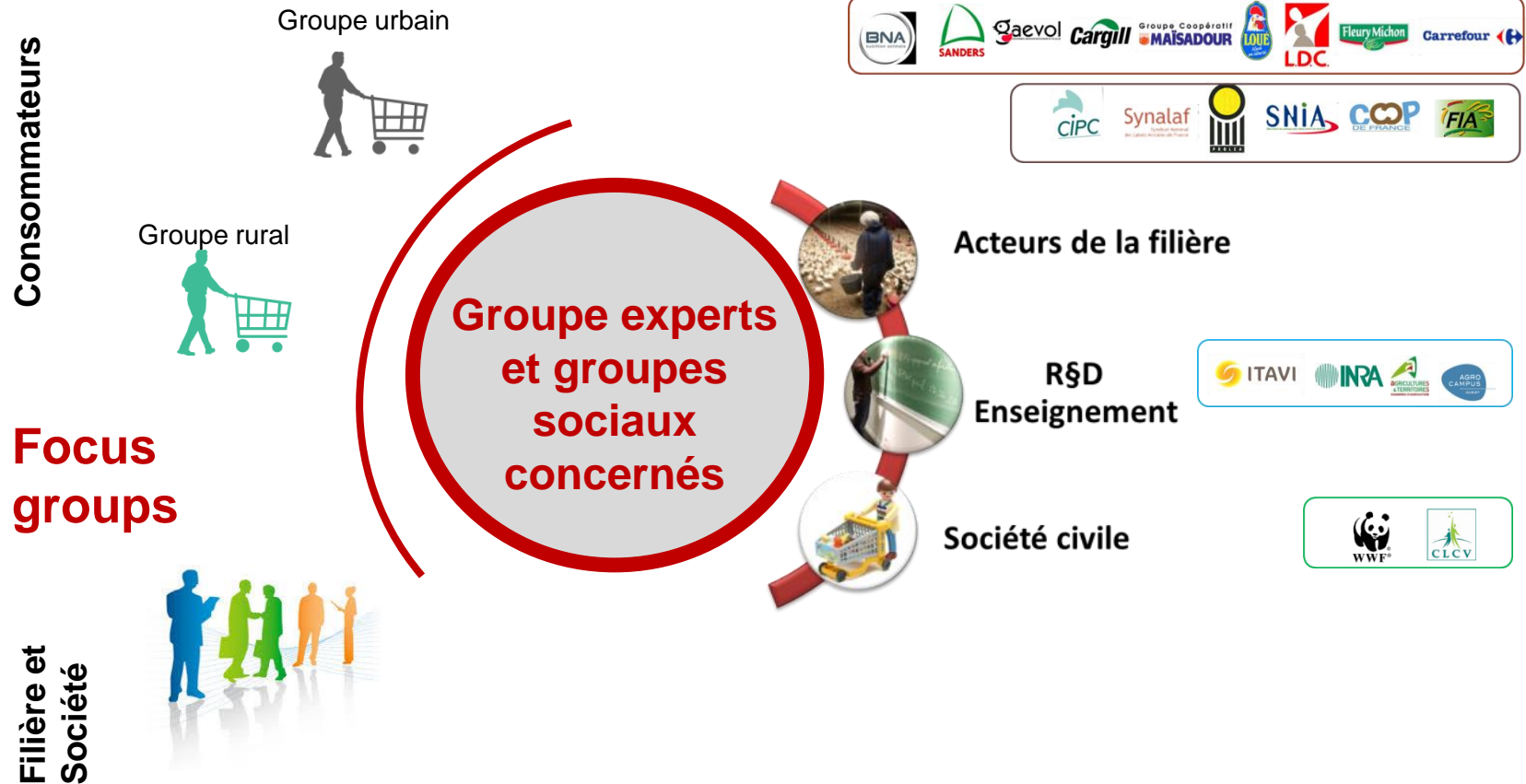
Les groupes sociaux concernés prennent la décision

Chronophage et délicate à mettre en place



# Les méthodes participatives

Ex. OVALI sustainability for poultry<sup>®</sup>



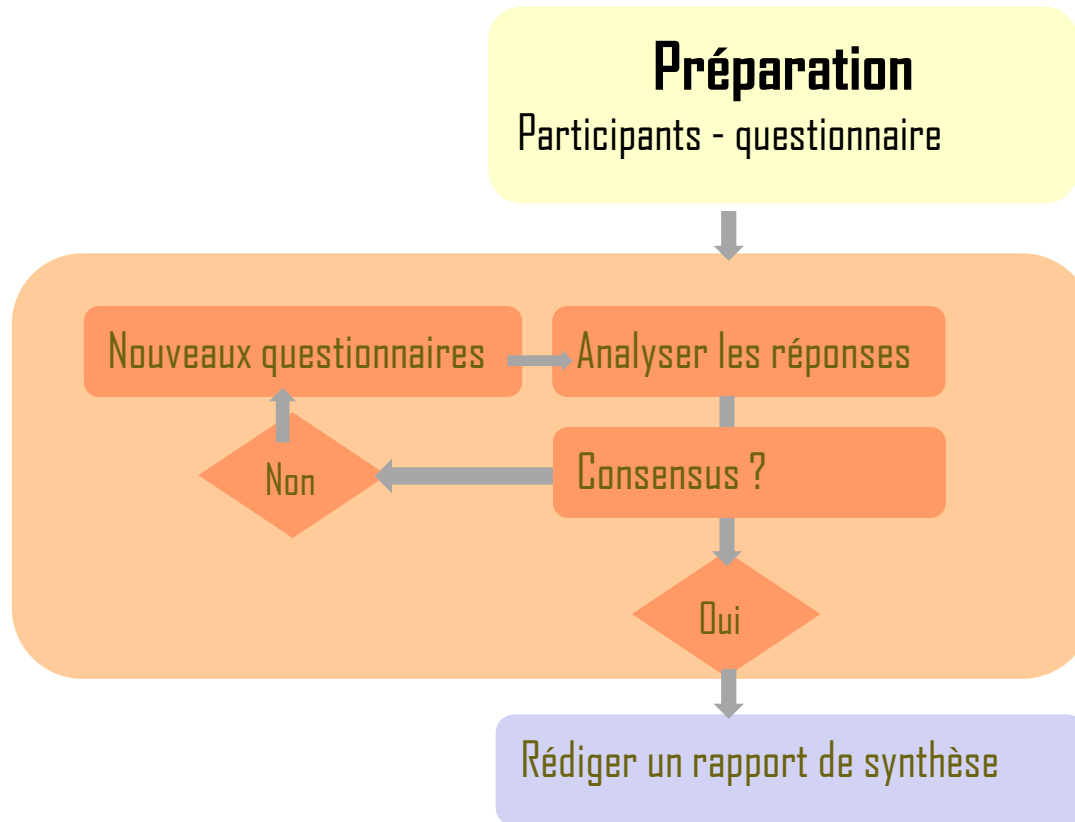
ECLAIRE

VALIDE CHACUNE DES ETAPES



# Autre méthode participative : la méthode Delphi

Les participants ne se rencontrent jamais



- 25 personnes minimum
- 4 itérations minimum
- Environ 20 semaines
- Analyser les réponses, les synthétiser



# LES POINTS D'ATTENTION

- **Présentation du problème**
  - S'assurer de la bonne compréhension de la question
- **Au cours de l'interprétation des indicateurs élémentaires**
  - Qualité de l'information plutôt que quantité
  - Attention à la manière de présenter l'information

Ex. Meilleure méthode pour lutter contre une épidémie risquant de causer la mort de 600 personnes

Deux présentations

|  |  |
|--|--|
| <b>Option A</b>                            | <b>Option B</b>                            |
| 100% de chance que 200 vies soient sauvées | 67% de chance qu'aucune vie ne soit sauvée |
| <b>Option A</b>                            | <b>Option B</b>                            |
| 100% de chance que 400 vies soient perdues | 33% de chance qu'aucune vie ne soit perdue |

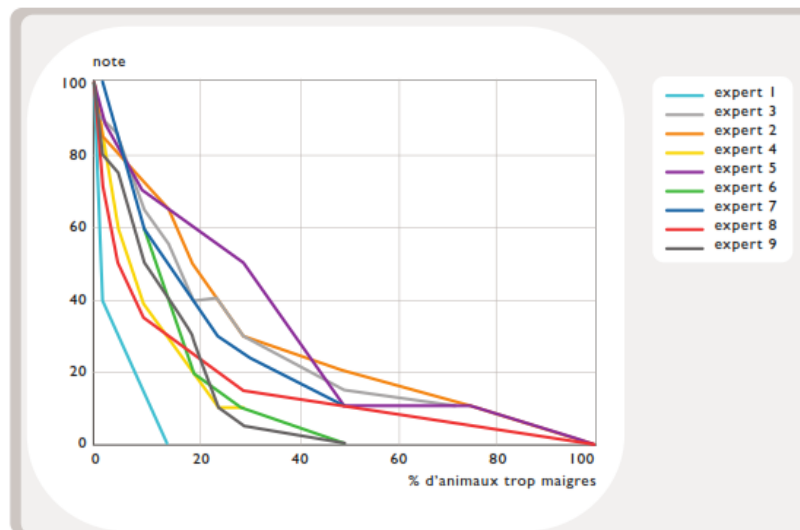




# LES POINTS D'ATTENTION

- **Présentation du problème**
  - S'assurer de la bonne compréhension de la question
- **Au cours de l'interprétation des indicateurs élémentaires**
  - Qualité de l'information plutôt que quantité
  - Attention à la manière de présenter l'information
  - **Vérifier que les informations soient bien comprises**
  - **Faire face à des avis divergents au sein d'un groupe**

Fig. 5 Interprétation d'un même indicateur par neuf experts (dans le cadre de l'évaluation du bien-être animal Welfare Quality®) : exemple de % d'animaux trop maigres pour l'évaluation du bien-être des porcs à l'engraissement (Bonde *et al.*, 2009)



# LES POINTS D'ATTENTION

- **Au cours de l'agrégation**

- Encourager les personnes à expliciter les compromis qu'ils réalisent entre les éléments à agréger
- Utiliser plusieurs techniques pour poser des questions
- Vérifier la cohérence des réponses obtenues

|           | Critère A | Critère B | Critère C |
|-----------|-----------|-----------|-----------|
| Critère A | 1         | 3         | 5         |
| Critère B |           | 1         | 3         |
| Critère C |           |           | 1         |

- Vérifier qu'il n'y a pas de biais dans l'utilisation de l'échelle d'évaluation
- Faire face à des avis divergents dans le groupe



# CONTRIBUER AU DEVELOPPEMENT DURABLE

Nécessite d'approcher la complexité

La prise en compte des différents points de vue s'avère nécessaire....



- Utiliser le dispositif ad hoc en fonction des objectifs et moyens
- Des règles à respecter



**À VOUS  
DE JOUER!**

